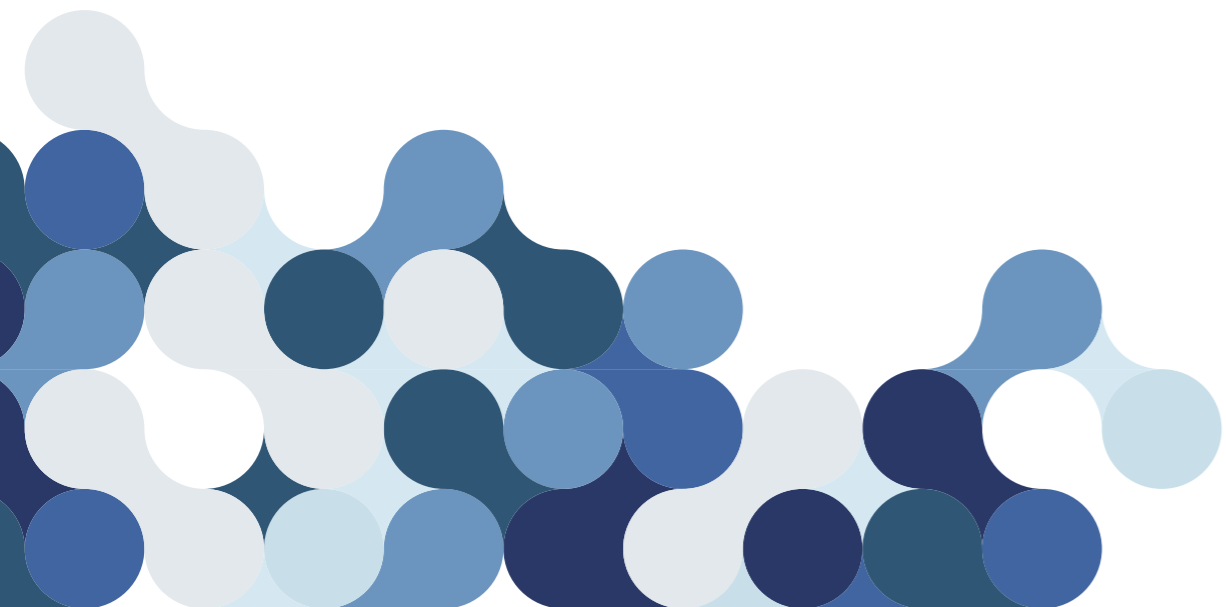




<sup>\*</sup>  
**MASH**  
株式会社 マッシュ

COMPANY PROFILE



ヒト

## が中心の コミュニケーションサービス企業を 目指して

世界は、21世紀になってほんとうによくなったのでしょうか？  
パンデミック、侵略や戦争によって、  
今まで以上に「ヒト」と社会の関係が問われることとなりました。  
確かに、グローバリズム、ネット社会の発達などの革新技術は、  
しかし、いくら便利な社会になっても、それを使うのは「ヒト」です。

「ヒトとヒト」、「ヒトとモノ」、「ヒトとコト」、「ヒトと情報」

これらを繋ぐ役割が、社会的コミュニケーション活動といえます。  
また、コミュニケーション活動のためのデジタル技術も、先端技術も、芸術アートも、  
実は「手段」として使いこなすのは「ヒトの感性」なのです。

私たちの会社は、「ヒト」の能力についているものが商品であり、  
50人いれば50通りの商品があります。

つまり、個人力をアップさせ、チームとして活かしていく場が、

私たちは、コンプライアンスを厳守し、デジタル、アナログのコミュニケーション技術を駆使し、  
「ヒト」が会うすべての「コト」との、コミュニケーションをサポートする仕事を通じて、  
社会に貢献できる企業を目指していきます。



代表取締役  
間藤 芳樹

\* 世の中を少しでも楽しくしてみたい \*

# 私たちがご提供できること。 素敵な価値を共有する場をつくること。

## OUR BUSINESS

事業紹介

### グローバルに設計する 博覧会 Expositions



万国博覧会(国際博覧会)、地方博覧会、各種テーマ別博覧会等の総合性・国際性を特徴とした大規模イベントの企画～運営までトータルプロデュース。

海外 フロリアード・IGA・ロイヤルフローラ・アンタルヤ等各種国際園芸博覧会、ミラノ国際博覧会等への各種政府・自治体出展及び催事参加業務など。

国内 愛・地球博、国際花と緑の博覧会、淡路花博の会場運営及び催事業務など。

### 地域特性を活かした持続可能な 経済・社会づくりに貢献する 地域創生 Regional Revitalization



「歴史リアル謎解きゲーム」

日本全国にあるお城や城下町などの地域の象徴を活用した歴史リアル謎解きゲーム「謎の城」をオリジナルコンテンツとして展開。謎を解くことで、地域の歴史や魅力を知っていただくとともに、密を避けた新たなイベントのスタイルを構築。

さらに、食やSDGsをテーマにしたキッチンカー事業、文化、芸術、健康、教育などを切り口にしたアクティビティ、オンラインプログラムなど人やモノが持続的に集まる仕掛けづくりをサポート。

### 空間を超えるコミュニケーション オンラインイベント Virtual Events



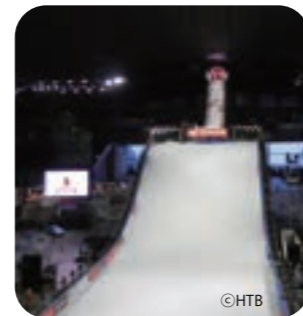
世界をつなぐグローバルカンファレンス、バーチャル展示会、チームビルディングなど。これからのニューノーマル時代を切り拓くオンラインイベントを企画から実施までサポート。

### 時代の要請に対応する MICE (マイス) MICE



企業等の会議・研修・セミナー(Meeting)、企業等の行う報奨・研修旅行(インセンティブ旅行 / Incentive Travel)、国際機関・団体、学会等が行う国際会議や大会等(Convention / Conference)、展示会・見本市、イベント(Exhibition / Event)等の、多くの集客交流が見込まれるビジネスイベントのトータルプロデュース。人の集積や交流から派生する付加価値を創出します。文化庁、官公庁、経済産業省、地方自治体、メディカル関係、旅行代理店など。

### 感動を演出する スポーツ・フェスティバルイベント Sporting Events and Festivals



国体、各種競技団体の選手権から、学校や町内会の運動会、協賛企業PRのマネジメントまで、大～小規模のスポーツイベント、フェスティバル展開までのトータルプロデュース。国体、世界陸上など。

### 伝統から最先端まで 祭り・文化イベント Cultural Events and Festivals



神社の祭祀に付随した祭りや、地域・団体の振興を目的とした祭祀とは関係のない祭りまで計画・サポート。また、芸術・文化作品の展示・上演発表に関する企画・演出・運営業務。

### 物語を売りにつなげる 販売促進イベント Promotional Events



新製品やCM発表の機会にあわせたイベント、キャンペーンなど、広く一般消費者への認知拡大を目的とし販売促進につなげる。街頭・パブリックスペースなどを利用したプロモーションのトータルプロデュース。

### 話題づくりを仕掛ける 広報・PR イベント Publicity / PR Events



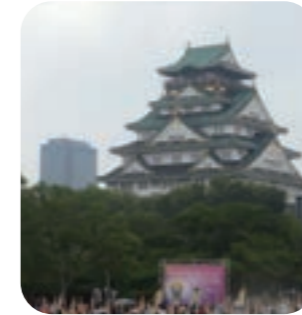
省庁・行政等が主体となった一定のPR効果を意図して行うイベントのトータルプロデュース。有名人を招いて行う記者発表や、記念日に行う発表、表彰を兼ねて行う発表などの運営・進行業務。または、地域活性化計画・サポート、地場産業の活性化計画・サポート。

### 背景をかたちにする キャラクターマネジメント Character Management



地方自治体及び各種企業のイメージキャラクターの開発、制作、マネジメント、法手続きのバックアップ。または、ライセンス商品の企画・製造・販売、キャラクターショーの制作・実施。

### 安心安全を継続する 施設運営 Facilities Operation



一過性ではなく日々のマネジメントで施設をアピールする持続型業務。商業施設、文化施設、アウトレットモール、ショールーム等のスペース開発・管理業務。

# MASH

- \* 商号 株式会社マッシュ
- \* 設立 1981年5月8日
- \* 資本金 4,000万円
- \* 事業内容 プロモーション、イベント及びセールスプロモーションの企画、制作  
マーケティング及び広告代理業  
イベント施設運営の企画コンサルティング及び要員管理

- \* 役員
 

代表取締役	間藤 芳樹
取締役	岡田 充 (非常勤)
取締役	上田 昭博 (非常勤)
監査役	竹治 直也 (非常勤)
執行役員	沖本 太
執行役員	塩川 学
執行役員	佐藤 純
執行役員	吉村 創
執行役員	福井 まどか
執行役員	酒井 基喜

- \* 所属団体
  - 大阪商工会議所
  - 東京商工会議所
  - 一般社団法人日本イベント産業振興協会 (JACE)
  - 一般社団法人日本コンベンション協会 (JCMA)
  - 日本イベント業務管理士協会 (JEDIS)
  - 日本イベント学会

- \* 許認可
  - 一般社団法人日本イベント産業振興協会認定 イベント業務管理士資格者
  - 情報セキュリティマネジメントシステム (ISMS) の国際標準規格 ISO/IEC 27001 認証取得
  - 国土交通大臣認定 建築施工管理技士
  - 特定建設業 建築工事業 大阪府知事認可 (特-5) 第105554号
  - 大阪府公安委員会認定警備業 第62002217号
  - 労働者派遣事業 派27-302941
  - 大阪府屋外広告業登録 第22076号
  - 兵庫県屋外広告業登録 第1079号
  - 京都府屋外広告業登録 第732号
  - 京都市屋外広告業登録 第937号
  - 滋賀県屋外広告業登録 第718号
  - 東京都屋外広告業登録 第2726号
  - 大阪市特例屋外広告業届出 第1212号
  - 神戸市特例屋外広告業届出
  - 外国公館等に対する消費税免除指定店舗

- \* 沿革
 

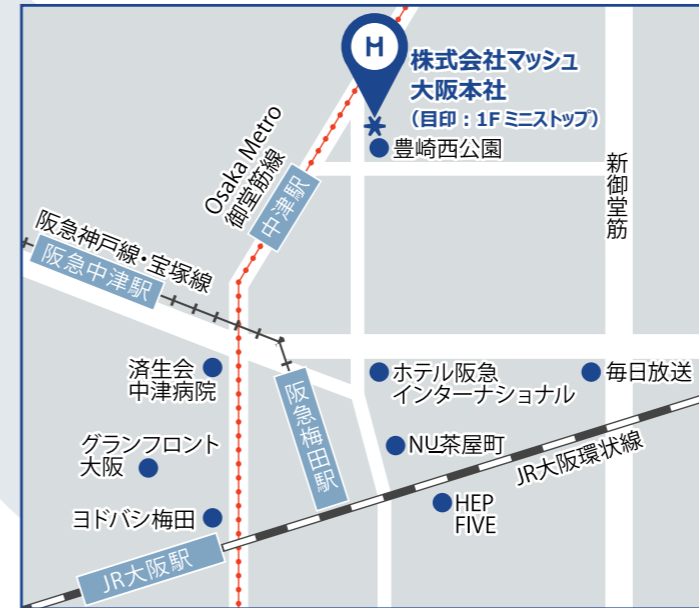
1981年5月8日	株式会社ストック音楽出版設立
1982年6月1日	株式会社オフィス・マッシュに社名変更
1988年10月1日	東京支店開設
1992年1月1日	株式会社マッシュに社名変更
2018年12月17日	大阪本社移転 (大阪市北区)
2019年4月1日	朝日放送グループホールディングス株式会社と資本業務提携契約を締結
2020年5月8日	設立40周年

# COMPANY

企業概要

# ACCESS

交通アクセス



## 大阪本社

〒531-0072  
 大阪市北区豊崎5-6-10 商業ビル7F  
 Tel: 06-6377-1230 Fax: 06-6377-1229

- \* Osaka Metro 御堂筋線「中津駅」1番出口より徒歩2分
- \* 阪急 神戸線・宝塚線「中津駅」出口より徒歩8分
- \* JR「大阪駅」御堂筋北口より徒歩13分



## 東京支店

〒105-0013  
 東京都港区浜松町2-7-15 日本工築2号館ビル5F  
 Tel: 03-5425-7595 Fax: 03-5425-7596

- \* JR「浜松町駅」金杉橋口より徒歩4分
- \* 都営浅草線・大江戸線「大門駅」A1出口より徒歩4分



IS 721535



世の中を少しだけ  
 楽しくしてみたい

マッシュの根っこにあるこの言葉や、  
 みんなの資質や強み、想いが、  
 これからの10年間、大いに活かされる願いを込めて。



MASH HPはこちらから <https://www.mash-japan.com/>

